



EINZIGARTIG *sein.* 







Ein WEITER BLICK VOM SEE  
BIS ZU DEN BERGEN ERÖFFNET  
RÄUME FÜR NEUE *Perspektiven.*



Julia und Florian Lingenfelder mit Theresa und Franziska

## MEHR ALS NUR EIN HOTEL – ENTDECKEN SIE EINE NEUE DIMENSION DER ERHOLUNG.

Eingebettet in die malerische Natur, weitläufig gestaltet, einzigartig in jeder Hinsicht. Größe und vor allem Großzügigkeit in allen Bereichen machen das König Ludwig zu etwas ganz Besonderem. Wo alles kann, aber nichts muss!

Verweilen Sie in der scheinbaren Unendlichkeit des Hauses, genießen Sie die traumhafte Aussicht, entspannen Sie im großzügigen Ludwig SPA und lassen Sie sich kulinarisch verwöhnen.

Bei uns entdecken Sie das Besondere an sich, um sich und für sich.

Mit Kompetenz, Leidenschaft und Herzlichkeit sind wir für Sie da und arrangieren Ihren Aufenthalt ganz nach Ihren Vorstellungen.

Ihre Gastgeber-Familie Lingenfelder



WELLNESS & SPA NEU ERLEBEN –  
MEHR RAUM, MEHR ENTSPANNUNG,  
MEHR *Erholung.*



- |                                       |                                  |                                 |  |
|---------------------------------------|----------------------------------|---------------------------------|--|
| 1 Rezeption/Lobby                     | 7 Lilien Lounge & Bar            | 13 Schwanenbad                  | 19 Ruhe-Cabanas auf der Streuobstwiese |
| 2 Radstation – Bike- & E-Bike-Verleih | 8 Fit & Fun Lodge                | 14 Textilfreier Naturbadesee    | 20 Yoga-Deck                           |
| 3 Suitenhaus Fernblick                | 9 Yoga Lounge                    | 15 Infinity-Whirlpool           | 21 Poolhaus                            |
| 4 Haus Edelweiss                      | 10 SPA-Rezeption                 | 16 Sportpool                    | 22 Goldstück                           |
| 5 Haus Alpenrose                      | 11 Ruhehaus                      | 17 Großer Naturbadesee          |  |
| 6 Restaurantstuben & Vinothek         | 12 Saunawelt & Panorama-Ruheraum | 18 Wellness-Garten & Seerundweg |  |



BEI UNS SIND SIE *in besten Händen* -  
IN JEDER HINSICHT!



HIER GEHT'S  
ZUM LUDWIG SPA:







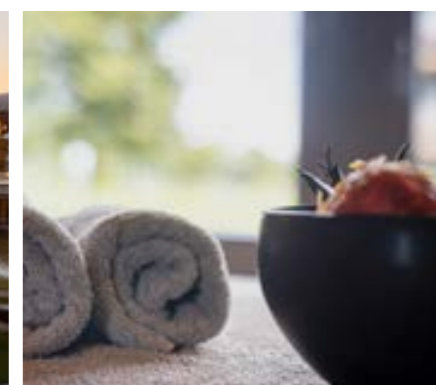




TIEF DURCHATMEN. DIE *Stille*  
GENIESSEN. WEIL ENTSPANNUNG  
KEINE GRENZEN KENNT.



ES IST WIEDER „Ich-Zeit.“  
ZEIT FÜR DAS, WAS GUTTUT!



 HINTER GROSSEN PANORAMA-  
FENSTERN WARTEN ATEMBERAUBENDE  
*Naturschauspiele* AUF BEGEISTERTE  
ZUSCHAUER.



HIER GEHT'S ZU  
UNSEREN ZIMMERN  
UND SUITEN:







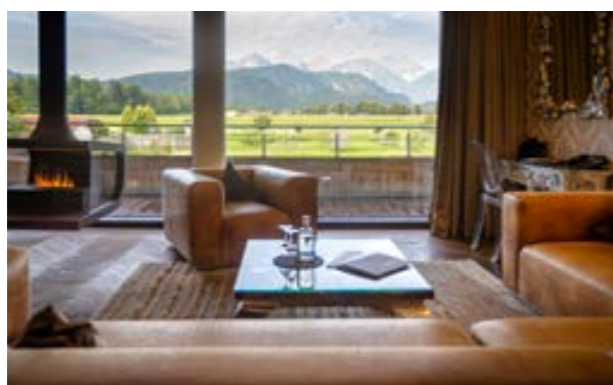
## HAUS FERNBLICK

### 2-Personen-Suiten im modern-royalen Stil

Holzboden, begehbare Kleiderschrank, Klimaanlage, Tee- & Kaffeebar, großzügiges Luxusbadzimmer, Bergblick, Balkon oder Terrasse

### Superior Suite ... Sagenhaft | 59 m²

Panorama-Infrarotkabine, Ost- oder Westlage



## HAUS FERNBLICK

### **Deluxe Suite ... Die Träumerei | 64m<sup>2</sup>**

Panoramasauna, Badewanne, Kaminfeuer, Südlage mit Bergblick

### **Premium Suite ... Schau Ludwig | 69m<sup>2</sup>**

Panorama-Whirlpool, Panoramasauna, Badewanne, Kaminfeuer und Südlage mit Bergblick, inklusive Tiefgaragenstellplatz



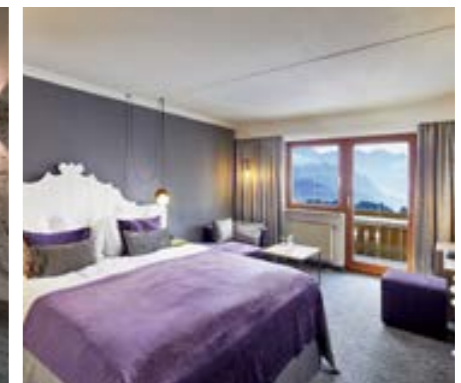
Comfort Falkenstein Panorama mit Bergblick

## HAUS EDELWEISS

Moderne Zimmer mit gemütlichem Ambiente  
mit Balkon oder Terrasse

Standard Falkenstein | 30m²

Comfort Falkenstein Panorama mit Bergblick | 30m²





## HAUS ALPENROSE

### Suiten im eleganten Stil

inklusive Tiefgaragenstellplatz, Balkon oder Terrasse

### Junior Suite Ludwig Lodge | 45 m<sup>2</sup>

Wohn- und Schlafbereich im Alpenbarock-Stil



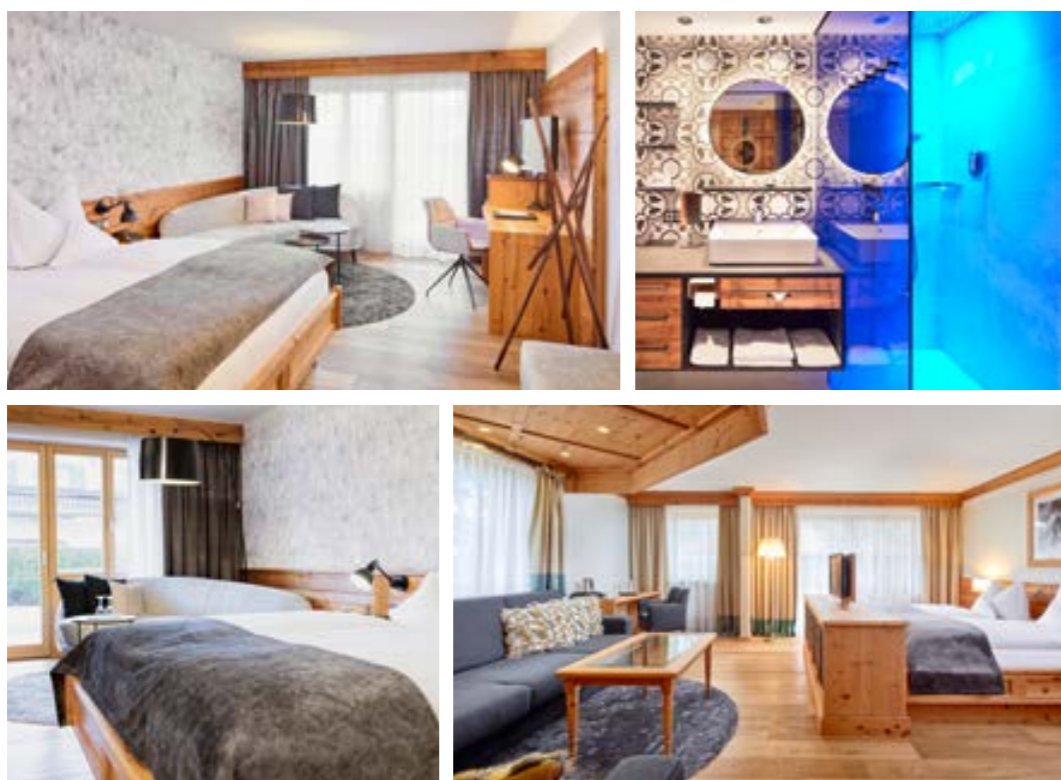
## HAUS ALPENROSE

### Suite Sissi | 50m<sup>2</sup>

Suite mit getrenntem Wohn- und Schlafbereich im Romantik-Stil, Luxusbad

### Junior Suite Ludwig | 45m<sup>2</sup>

Suite mit großzügigem Wohn- und Schlafbereich im Romantik-Stil, Luxusbad



## HAUS ALPENROSE

Doppelzimmer mit alpinem Ambiente

Holzboden, Balkon oder Terrasse

Standard Plus Maximilian | 30 m<sup>2</sup> | 2 Personen

Standard Plus Maximilian | 45 m<sup>2</sup> | 3 Personen

Standard Plus Leopold | 45 m<sup>2</sup> | 2 Personen

 ERSTKLASSIGE *Lulinarik.*



## ERSTKLASSIGE *Kulinarik.*

Bei uns im König Ludwig hat die Kulinarik einen hohen Stellenwert. Verpflichtet uns doch schon unser Name zur Exzellenz und dazu, nur das Beste zu verarbeiten. Denn alles, was wir essen, wird zu einem Teil von uns. Kulinarik ist somit ein wichtiger Bestandteil unseres Wohlbefindens.

Natürlich und bewusst wie unsere Liebe zur Heimat!

HIER GEHT'S ZU  
UNSERER KULINARIK:







Die außergewöhnliche Qualität unserer Produkte stellt die Basis für unsere Gerichte dar. Die kunstvolle Präsentation für absolute Gaumenfreuden und die gelebte Liebe zum Küchenhandwerk unserer Köche schaffen großartige Momente.





## DIE EHRlichkeit DES *Einfachen* MACHT ES BESONDERS

Die Ludwigstube erzählt Geschichte – vieles ist hier schon geschehen. Seit Bestehen unseres Hauses gehört sie dazu. Sie ist einer der ältesten und ursprünglichsten Räume im König Ludwig. Die Stube steht für das Echte, das Bodenständige – und überrascht dennoch mit feiner Raffinesse. Die Küche ist geprägt von traditionellen Produkten, die es im Allgäu schon immer gab. Dabei wird der Zeitgeist nie aus den Augen verloren. Wild aus eigener Jagd ist eine der besonderen Spezialitäten der Ludwigstube. In den Wintermonaten wird sie zum behaglichen Rückzugsort für ausgedehnte Fondue-Abende. Die Ludwigstube ist kein Ort des Überflusses, sondern ein Ort der Echtheit. Und genau das macht sie so besonders.



Die Allgäuer Stube – urig und gemütlich, mit offenem Kamin sowie Holzgetäfelten Wänden und Decken – ist unsere Ludwigstube: einer der traditionsreichsten Räume in unserem Haus.

 EIN ORT, AN DEM DIE *Zeit* STILLSTEHT.







 GELEBTE *Barkultur* UND ECHTE  
EXZELLENZ SIND DER PERFEKTE  
RAHMEN FÜR GLANZVOLLE ABENDE.




## WO SICH DER TAG LEICHT ANFÜHLT UND DIE NACHT *Geschichten schreibt.*

Wenn das Licht des Morgens zart über den See streicht, öffnet die Lilien Lounge ihre Türen für alle Genießer, auch oder gerade im Bademantel. Auf der Terrasse direkt am Schwanensee wird jeder Lunch zu einem kleinen Fest – mit leichten Kreationen, die den Körper nähren und die Sinne beleben. Zwischen Wasserspielen und Bergblick darf der Alltag kurz verschwinden. Sobald der Tag sich dem Abend zuneigt, übernimmt die Barkultur das Szepter. Dann beginnt das Spiel der Aromen, mit angenehmen Klängen im Hintergrund und funkelndem Licht über dem Wasser. Unsere Bartender verstehen sich als Künstler – inspiriert von den Metropolen der Welt, getragen von der Leidenschaft, das Besondere zu erschaffen. Jeder Drink ist ein Unikat, jeder Schluck ein Moment kosmopolitischer Finesse.

So wird die Lilien Lounge zum Treffpunkt für alle, die das Leben mit Stil und Freude genießen. Und wenn schließlich die letzten Lichter sanft über dem See flackern, bleibt das Gefühl, Teil eines ganz besonderen Abends gewesen zu sein.





*„Gäste werden zu Wegbegleitern und Wegbegleiter  
zu Freunden. So entstehen Verbindungen,  
die sehr familiär sind und das darf auch so sein.“  
(Florian Lingenfelder)*



Kreuzweg 15  
D-87645 Schwangau  
T +49 8362 8890  
[info@koenig-ludwig-hotel.de](mailto:info@koenig-ludwig-hotel.de)  
[koenig-ludwig-hotel.de](http://koenig-ludwig-hotel.de)



**Impressum:** Für den Inhalt verantwortlich: Das König Ludwig | Inh. Alpina Hotel-Betriebs OHG | Kreuzweg 15 | D-87645 Schwangau | Geschäftsführer: Werner und Florian Lingenfelder | Registergericht: Amtsgericht Kempten | UID: DE281614109 HRA Nr. 9501 | Fotos: G. A. Service GmbH | [deikeundmarius.de](http://deikeundmarius.de) | [www.huber-fotografie.at](http://www.huber-fotografie.at) | [www.fotostudiorene.at](http://www.fotostudiorene.at) | Jan Hauser, UNIQUEPICS Allgäu Marketing | Text, Gestaltung & Druck: G.A. Service GmbH | [ga-service.at](http://ga-service.at) | Druck- und Satzfehler vorbehalten.